



VALORE

REAL ESTATE INVESTMENT

Smouha

DISCLAIMER



All specifications, features and contents in the Master Plan were correct at the time of printing and are subject to change at the Developer's discretion without prior notification.

Plans and elevations are artist's renderings and may contain options which are not standard on all models. All dimensions are approximate and subject to change at the Developer's discretion without prior notification.

The sketches, renderings, graphic materials, plans, specifications, terms, conditions and statements contained in this brochure are proposed only, and the Developer reserves the right to modify, revise or withdraw any or all of same in their sole discretion and without prior notice.

DISCLAIMER



All specifications, features and contents in the Master Plan were correct at the time of printing and are subject to change at the Developer's discretion without prior notification.

Plans and elevations are artist's renderings and may contain options which are not standard on all models. All dimensions are approximate and subject to change at the Developer's discretion without prior notification.

The sketches, renderings, graphic materials, plans, specifications, terms, conditions and statements contained in this brochure are proposed only, and the Developer reserves the right to modify, revise or withdraw any or all of same in their sole discretion and without prior notice.

TABLE OF CONTENTS

- ▢ About Valore
- ▢ Vision & mission
- ▢ Extraordinary family experience
- ▢ Valore; Your gate to a better future
- ▢ A summary about the site
- ▢ Facilities
- ▢ Compound view
- ▢ Master plan
- ▢ Floor plans
- ▢ Buildings from (A-K)



MISSION & VISION

Our Mission

We aim to maintain our place as the biggest real estate investment company in Alexandria and all over Egypt through our strategic location choices and an exemplary variety of services.

رسالتنا

نهدف إلى الحفاظ على مكانتنا كأكبر شركة استثمار عقاري في الإسكندرية وجميع أنحاء مصر من خلال خياراتنا الاستراتيجية للمواقع والمجموعة المتنوعة من الخدمات عالية الجودة

Our Vision

As Valore for real estate investment, we aspire to become the sole source of elite residence in Alexandria providing the highest quality of products and services.

رؤيتنا

بصفتنا شركة فالوري للاستثمار العقاري ، نطمح لأن نصبح المصدر الوحيد والأساسي للمساكن الراقية في الإسكندرية ، حيث نقدم أعلى جودة من المنتجات والخدمات.





Valore (n.) c. 1300, "value, worth," from Old French valour "strength, value" Valore From Late Latin Valorem (nominative valor) "value, worth" From stem of Latin valere be strong. The meaning "courage" is first recorded in the 1580s, from Italian Valore, from the same Late Latin word. (The Middle English word also had a sense of "worth or worthiness in respect of manly qualities")

فالور (اسم) كلمة من القرن الرابع عشر بمعنى أهمية وقيمة مشتقة من كلمة فرنسية قديمة "فالور" بمعنى قوة وقيمة وهي مشتقة من الكلمة اللاتينية "فالورم"، من "فالور" بمعنى قيمة وأهمية، ومن "فالير" بمعنى "كن قوي" على جانب آخر تم تسجيل مصطلح "شجاعة" بالإنجليزية، لأول مرة، في أواخر القرن السادس عشر الميلادي، من كلمة "فالور" الإيطالية، المأخوذة من نفس الكلمة اللاتينية، والتي ظلت في الإنجليزية تحمل معاني الاستحقاق والشهامة أو ما يتعلق بصفات الرجولة

Valore Company for real estate investment has been founded as a result of the cooperation between two of the biggest investment groups in Egypt, which are ELGHONEMY Group and ELRIYADH Group (Castel).

تأسست شركة فالوري للإستثمار العقاري نتيجة للتعاون بين أكبر مجموعتين استثماريتين في مصر وهما الغنيمي و مجموعة الرياض (كاسل)

The initial vision from the foundation date revolved around Valore being considered among the biggest companies in the field of real estate investment all over Egypt. The evidence of the above is mentioned in the distinguished character of the first project of the new company in Alexandria, to be executed in excellent places, with big and varied numbers of units. Valore for real estate investment has its specific vision, which is offering high-quality products and services and delivering complete satisfaction to all customers.

وكانت الرؤية الأولية من تاريخ التأسيس تدور حول فالوري ان تكون من أكبر الشركات في الإستثمار العقاري في جميع انحاء مصر. وقد تم اثبات ما سبق في الإسلوب المتميز في تخطيط المشروع الاول للشركة الجديدة بالاسكندرية ليتم تنفيذها في أماكن ممتازة مع اعداد كبيرة ومتنوعة من الوحدات تمتلك شركة فالوري للإستثمار العقاري رؤيتها الخاصة وهي تقديم أعلى جودة من المنتجات والخدمات لتنال اعجاب جميع العملاء



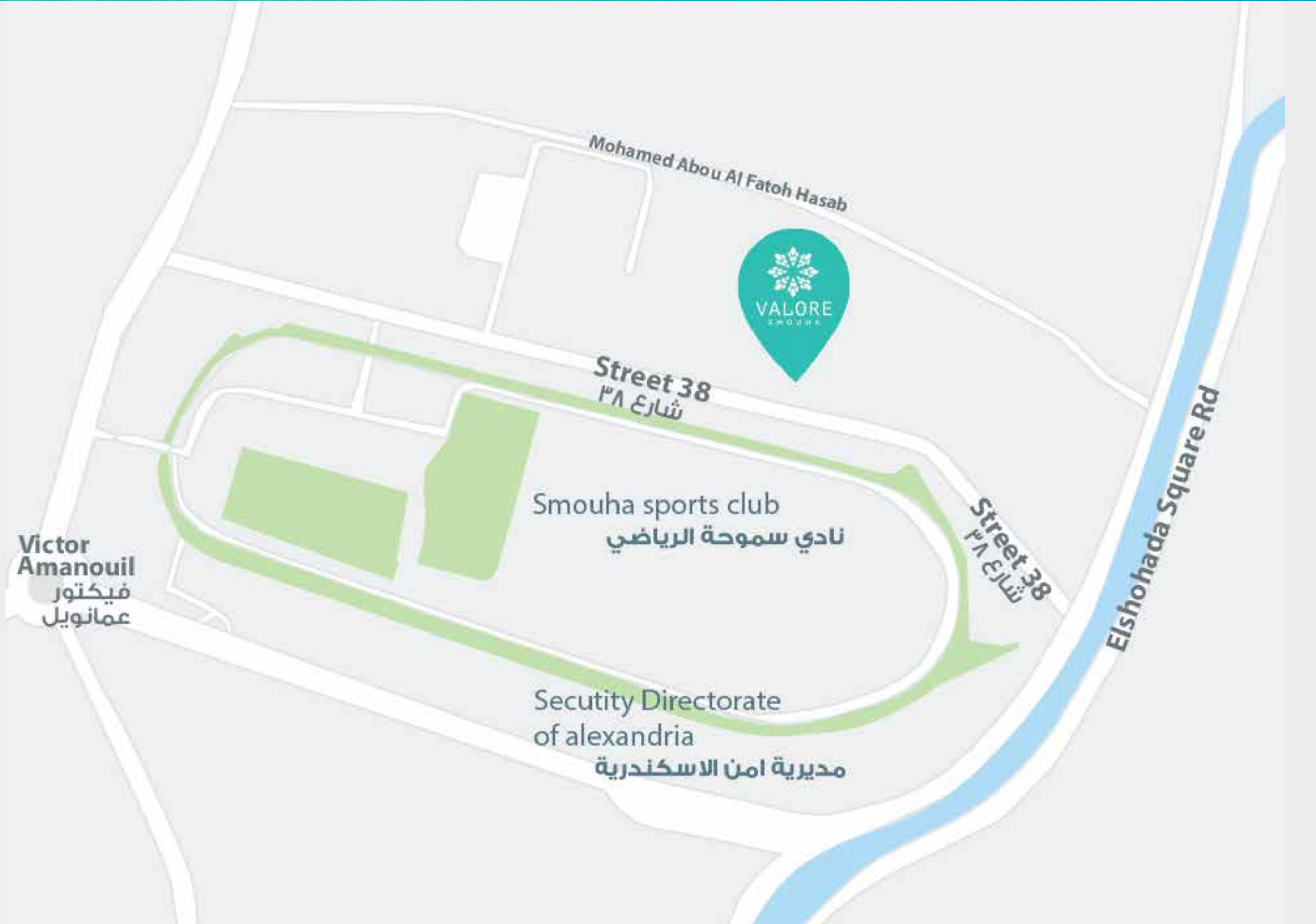
We promise you an experience you have never had before...In Valore, you don't have to worry about your kids playing outside as we guarantee the highest level of security all around the compound...after long working days, you have the luxury of visiting the Spa and the Gym to relax, unwind and recharge ... If you ever forget what your home needs; Valore malls are there to fulfill every need you or your home would ever want...

VALORE is exactly what every happy family needs.

تجربة عائلية استثنائية

نحن نعدك بتجربة لم تختبرها من قبل ... في فالوري لا داعي للقلق بشأن أطفالك الذين يلعبون في الخارج حيث نضمن أعلى مستوى من الأمان في جميع أنحاء المجمع... بعد أيام العمل الطويلة ، لديك رفاهية زيارة المنتجع الصحي وصالة الألعاب الرياضية للاسترخاء والاستجمام... إذا نسيت احضار ما تحتاجه وما يحتاجه منزلك سوف تجد مراكز فالوري للتسوق للوفاء بكل احتياجاتك فالوري هو بالضبط ما تحتاجه كل أسرة سعيدة.

A SUMMARY ABOUT THE SITE



Valore is amidst the busy capital of the city "Smouha" where everything you need exists, strategically located to give you the comfort of a gated community yet the accessibility to all public services and roads.

Valore looks over majestic history to construct a promising future.

نبذة عن الموقع

نحن نعدك بتجربة لم تختبرها من قبل ... في فالوري لا داعي للقلق بشأن أطفالك الذين يلعبون في الخارج حيث نضمن أعلى مستوى من الأمان في جميع أنحاء المجمع... بعد أيام العمل الطويلة ، لديك رفاهية زيارة المنتجع الصحي وصالة الألعاب الرياضية للاسترخاء والاستجمام... إذا نسيت احضار ما تحتاجه وما يحتاجه منزلك سوف تجد مراكز فالوري للتسوق للوفاء بكل احتياجاتك فالوري هو بالضبط ما تحتاجه كل أسرة سعيدة.

VALORE; YOUR GATE TO A BETTER FUTURE

We deliver a new concept of a residential compound; it is not just a compound it is a small town in itself where you'll find the life you have always aspired to have for you and your family, a Children Park to let your child enjoy every moment, make happy childhood memories, shopping centers to let your family shop for all essentials, a wellness center consisting of a gym and spa to rejuvenate your health and wellbeing on a daily, lush greenery surrounding every corner in the compound, a view to marvel at, rest and enjoy, everything you need to calm your nerves ... if all that you aspire to have is a better life for your family... then Valore is your choice without a second thought... Everything your family dreams about... is in Valore.

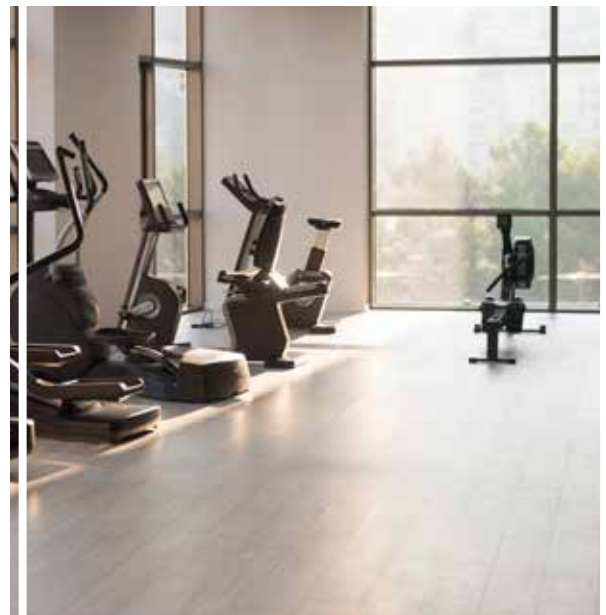
فألوري بوابتك إلى مستقبل أفضل

نقدم مفهومًا جديدًا لكل ما تحمله من معاني لكلمة "مجمع سكني"؛ فهو ليس مجرد مجمع، بل مدينة صغيرة في حد ذاتها حيث ستجد الحياة التي لطالما حلمت بها لك ولعائلتك، حديقة أطفال لتتيح لطفلك الاستمتاع بكل لحظة، وبناء ذكريات الطفولة السعيدة ومراكز التسوق لسماح عائلتك بالتسوق لجميع الضروريات، ومركز صحي يتألف من صالة رياضية ومنتجع صحي لتجديد صحتك ورفاهيتك يصطحبها مناظر طبيعية خلابة محيطية بكل ركن في المجمع، بهدف الإعجاب، الراحة والاستمتاع، كل ما تحتاجه لتهدئة أعصابك... إذا كان كل ما تطمح إليه هو حياة أفضل لعائلتك... هو الإختيار الأمثل



FACILITIES

- ⌋ Gates and avenues constructed on a hotel basis.
- ⌋ High quality Imported Lifts.
- ⌋ Security, guard and cleaning services.
- ⌋ Surveillance cameras, covering all the compound corners.
- ⌋ Maintenance services 24/7/.
- ⌋ Intercom connecting all the projects' units.
- ⌋ Housekeeping
- ⌋ Streets, squares, and landscape.
- ⌋ Green surfaces.
- ⌋ Social club.
- ⌋ Child Care Area.
- ⌋ First Aid point.
- ⌋ Commercial Zone.
- ⌋ Two story garage servicing customers in the area.



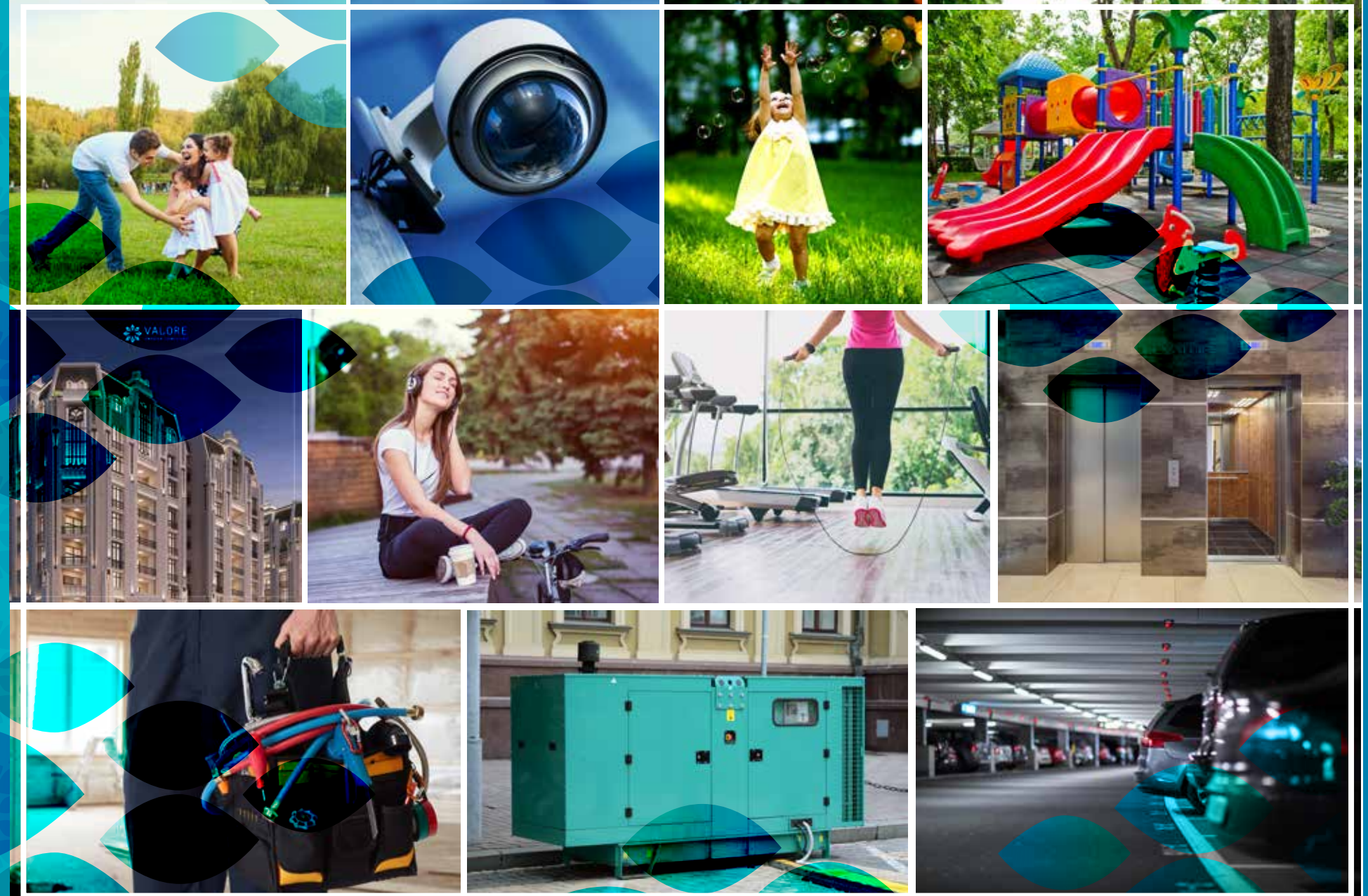
- ⌋ واجهات معماريه متميزه
- ⌋ أعلى جودة لمواد البناء
- ⌋ البوابات والطرق منشأة على الطراز الفندقى
- ⌋ مصاعد مستوردة عالية الجودة
- ⌋ خدمات الأمن والحراسة هاوس كيبينج
- ⌋ كاميرات مراقبة ، تغطى كافة جوانب الكومباوند
- ⌋ خدمات الصيانة 24/7
- ⌋ اتصال داخلي انتركم الذي يربط جميع وحدات المشاريع
- ⌋ الشوارع ، الساحات ، والمناظر الطبيعية
- ⌋ مسطحات خضراء
- ⌋ النادي الاجتماعي
- ⌋ منطقة لرعاية الأطفال
- ⌋ جراج من طابقين
- ⌋ مولد كهربائي للمصاعد ف حالة الطوارئ

Facilities

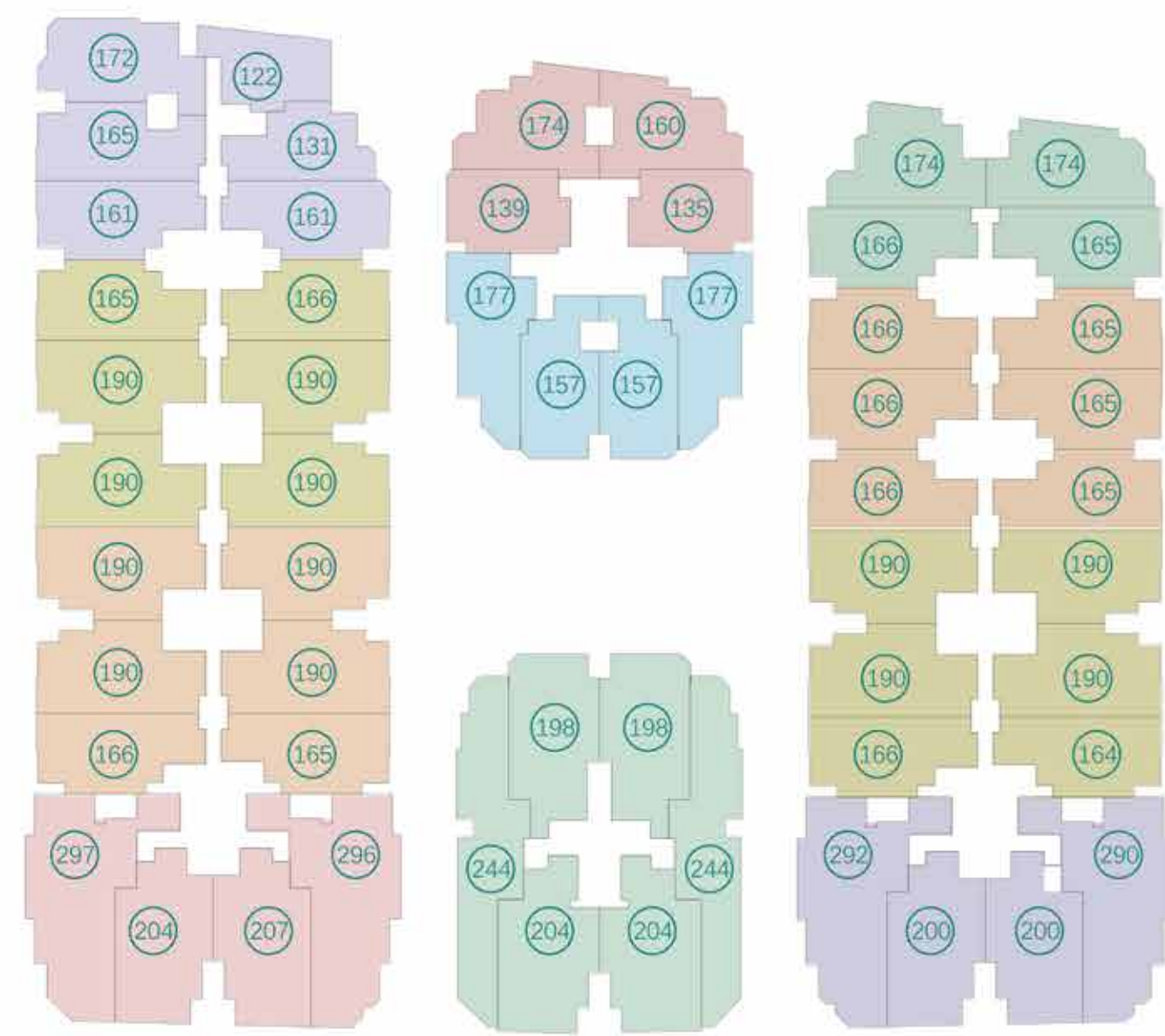
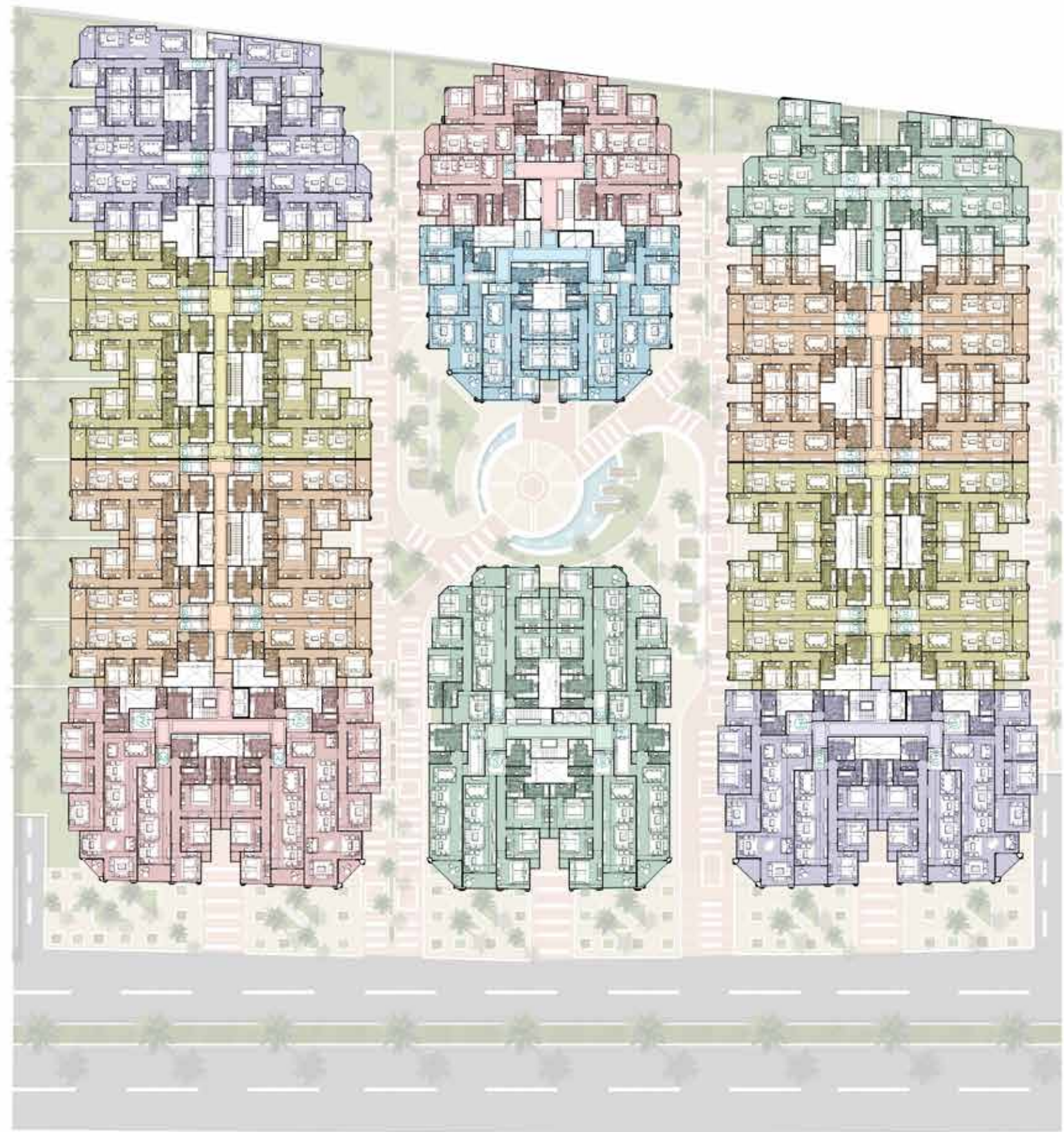
Our facilities are characterized to serve their prime purpose as a residential compound, provided with all utilities and services.









مرافق

تتميز مرافقنا بأنها تخدم غرضها الرئيسي كمجمع سكني ، مزودة بجميع المرافق والخدمات





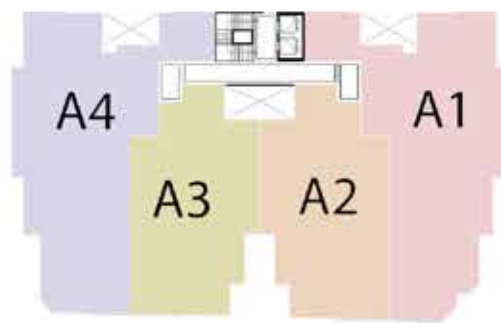


-  Buildings | A
-  Buildings | B
-  Buildings | C
-  Buildings | D
-  Buildings | E
-  Buildings | F
-  Buildings | G
-  Buildings | H
-  Buildings | I
-  Buildings | J
-  Buildings | K

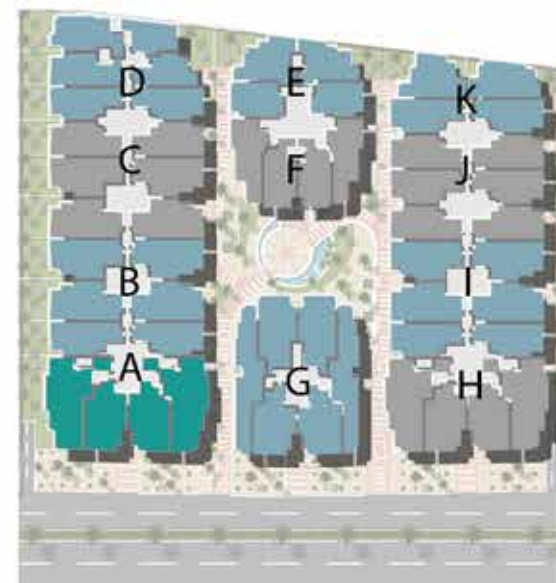
BUILDING | A



- TYPE A1 : 269 m²
- TYPE A2 : 207 m²
- TYPE A3 : 204 m²
- TYPE A4 : 297 m²



FLOOR KEY PLAN

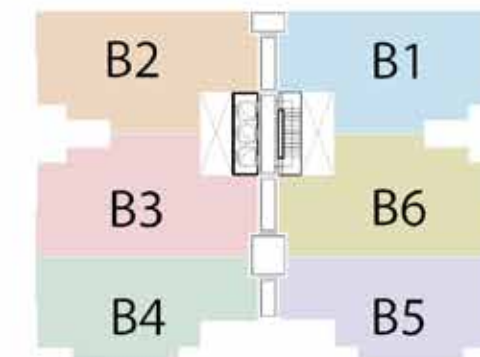


MASTER KEY PLAN

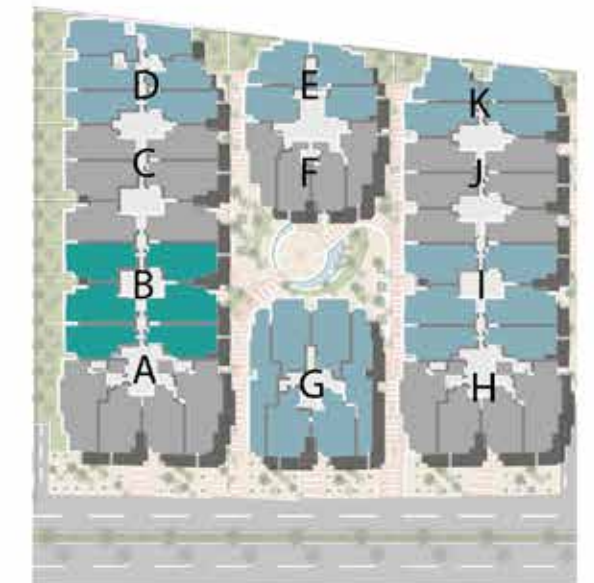
BUILDING | B



- TYPE B1 : 190 m²
- TYPE B2 : 190 m²
- TYPE B3 : 190 m²
- TYPE B4 : 166 m²
- TYPE B5 : 165 m²
- TYPE B6 : 190 m²



FLOOR KEY PLAN

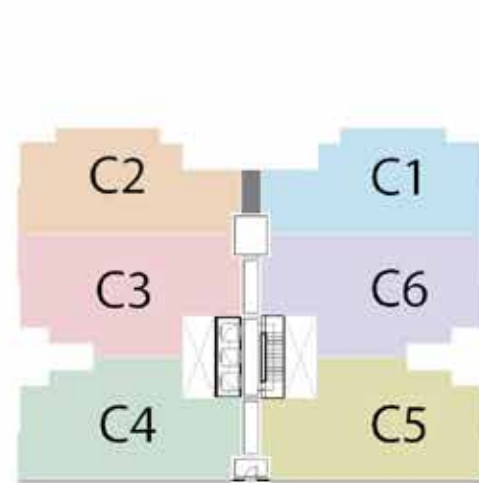


MASTER KEY PLAN

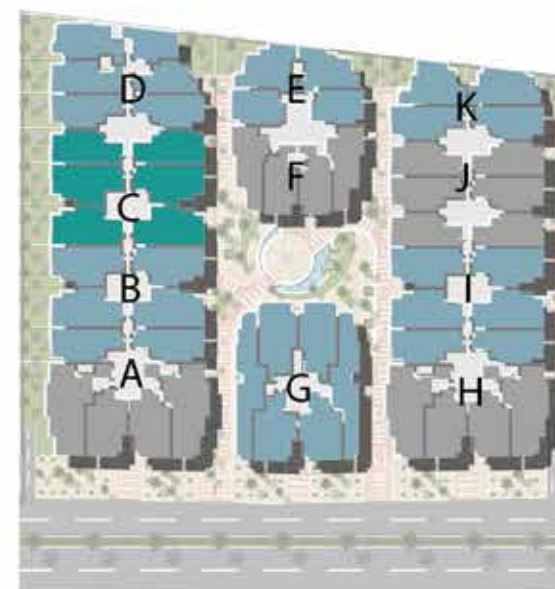
BUILDING | C



- TYPE C1 : 166 m²
- TYPE C2 : 165 m²
- TYPE C3 : 190 m²
- TYPE C4 : 190 m²
- TYPE C5 : 190 m²
- TYPE C6 : 190 m²



FLOOR KEY PLAN

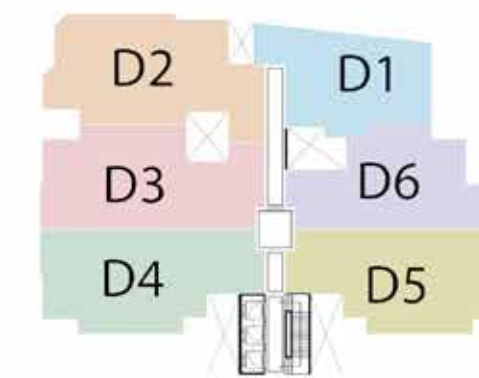


MASTER KEY PLAN

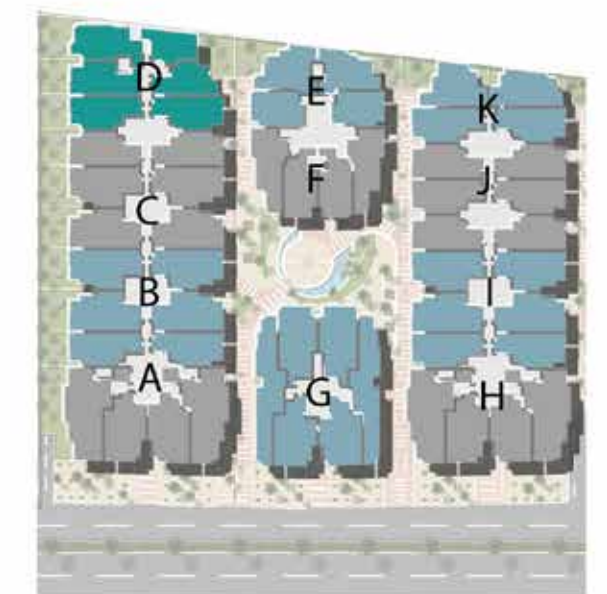
BUILDING | D



- TYPE D1 : 122 m²
- TYPE D2 : 172 m²
- TYPE D3 : 165 m²
- TYPE D4 : 161 m²
- TYPE D5 : 161 m²
- TYPE D6 : 131 m²



FLOOR KEY PLAN



MASTER KEY PLAN

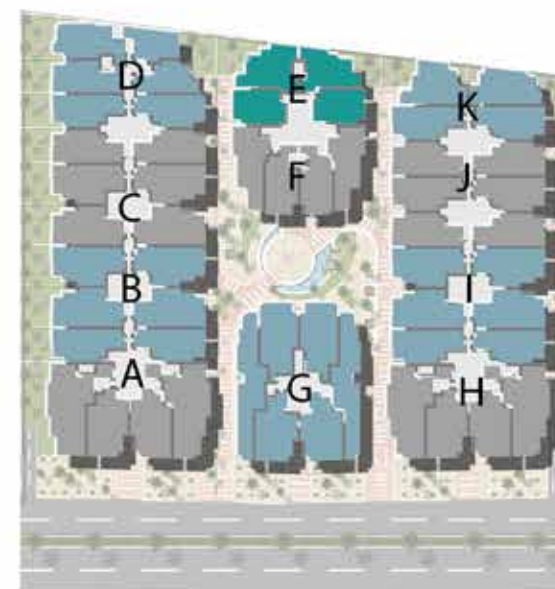
BUILDING | E



- TYPE E1 : 160 m²
- TYPE E2 : 174 m²
- TYPE E3 : 139 m²
- TYPE E4 : 135 m²



FLOOR KEY PLAN

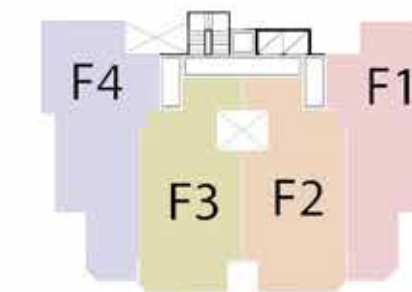


MASTER KEY PLAN

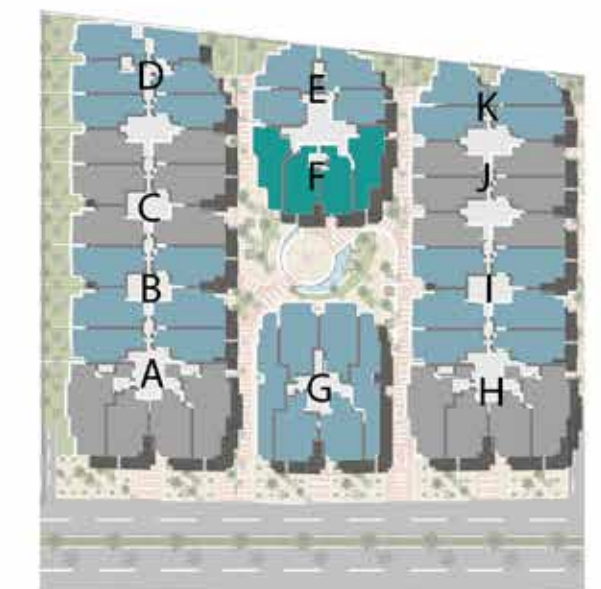
BUILDING | F



- TYPE F1 : 177 m²
- TYPE F2 : 157 m²
- TYPE F3 : 157 m²
- TYPE F4 : 177 m²

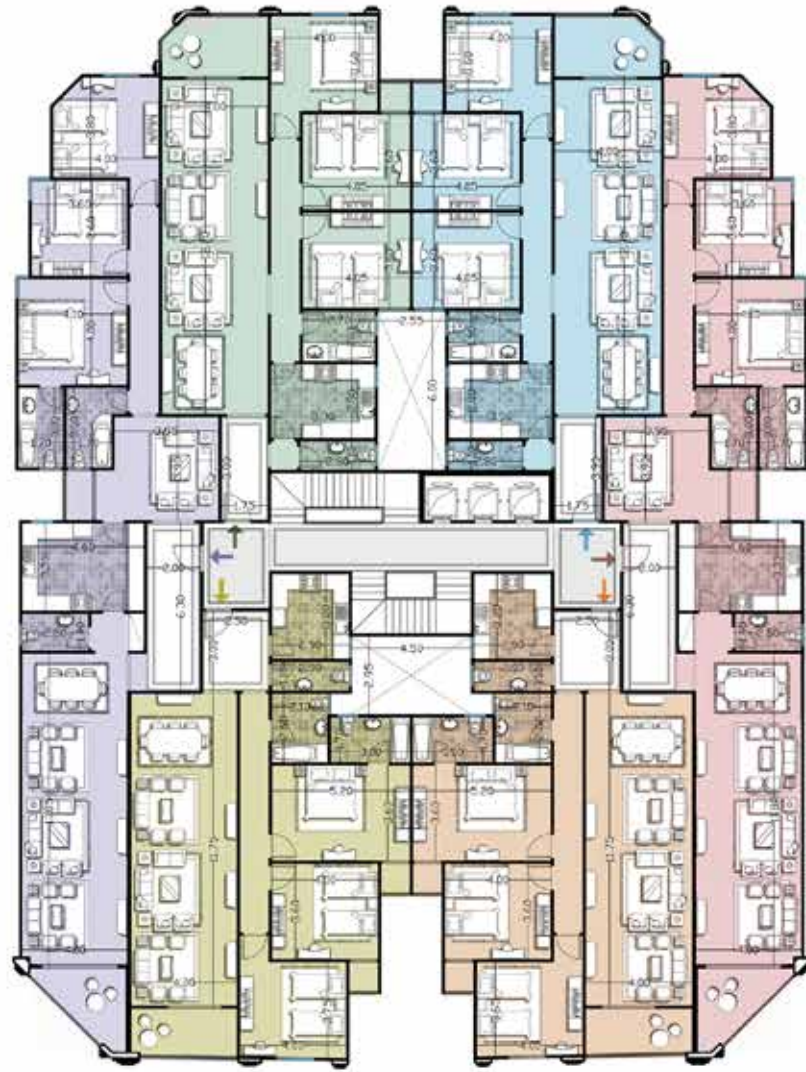


FLOOR KEY PLAN

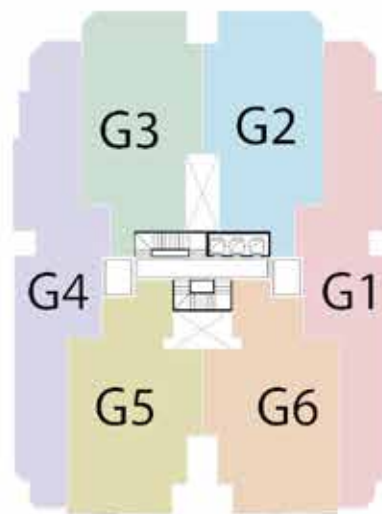


MASTER KEY PLAN

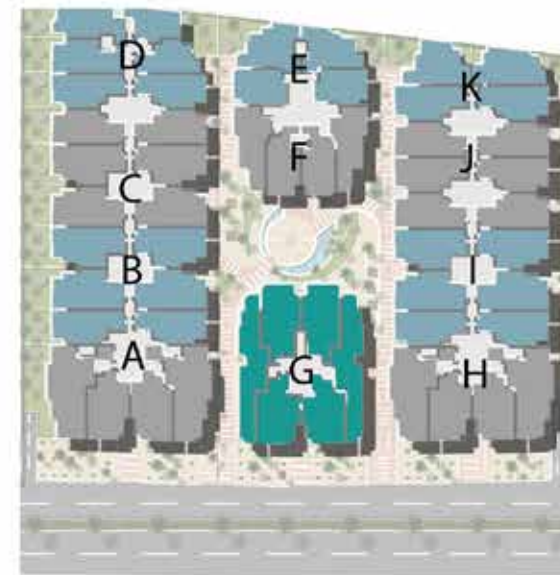
BUILDING | G



- TYPE G1 : 244 m²
- TYPE G2 : 198 m²
- TYPE G3 : 198 m²
- TYPE G4 : 244 m²
- TYPE G5 : 204 m²
- TYPE G6 : 204 m²



FLOOR KEY PLAN

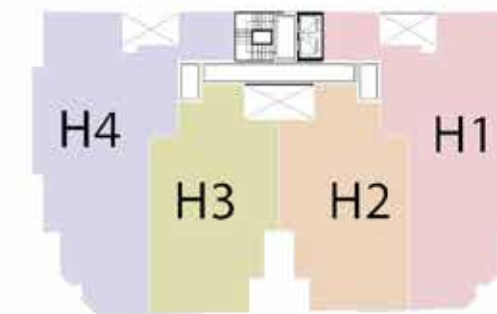


MASTER KEY PLAN

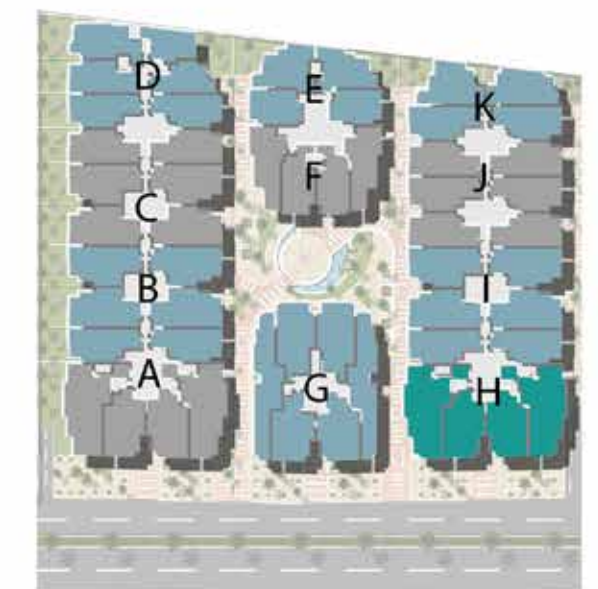
BUILDING | H



- TYPE H1 : 290 m²
- TYPE H2 : 200 m²
- TYPE H3 : 203 m²
- TYPE H4 : 292 m²

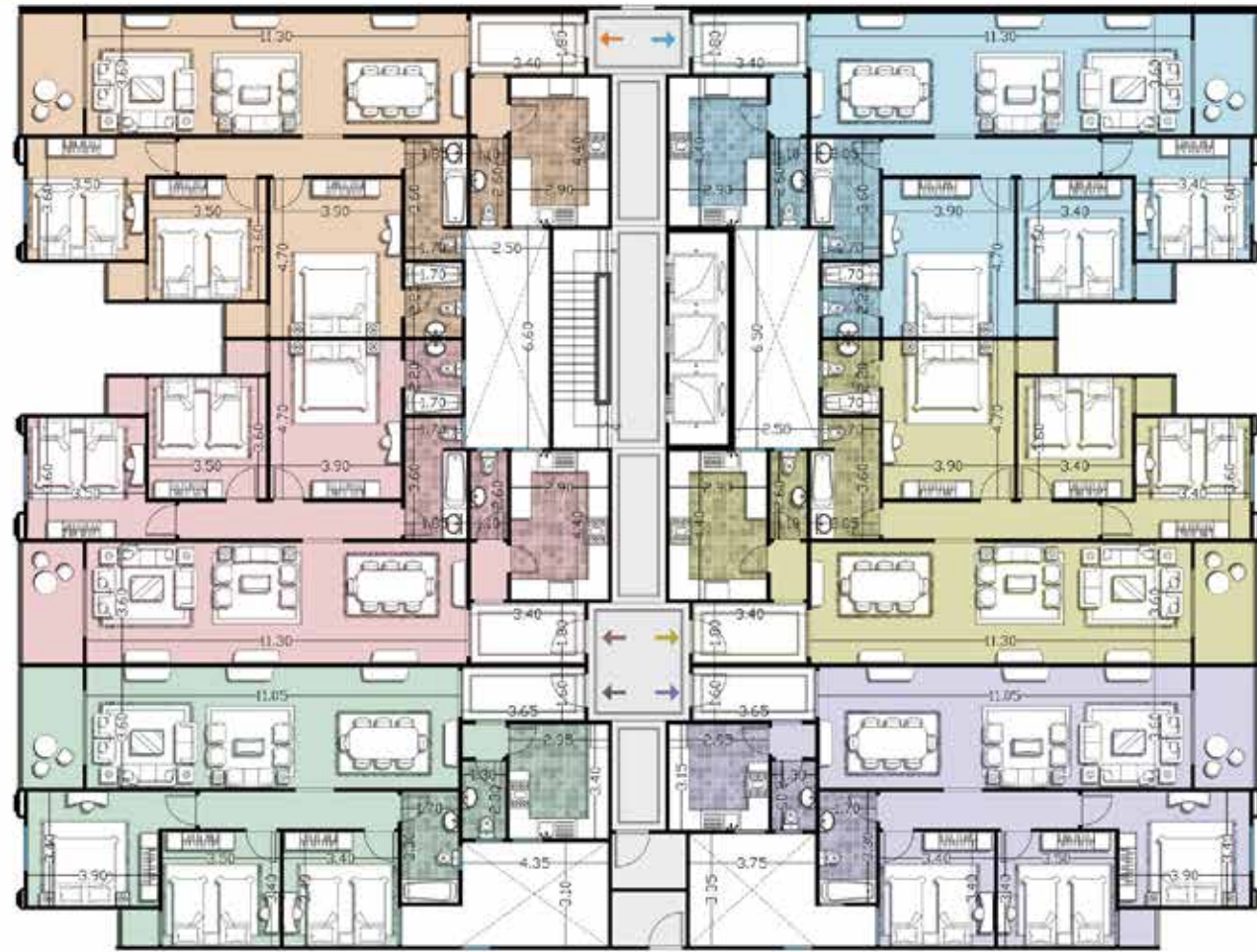


FLOOR KEY PLAN

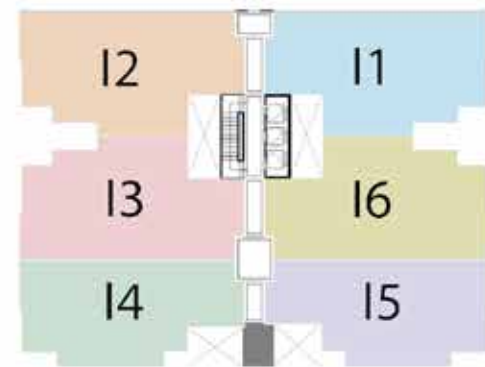


MASTER KEY PLAN

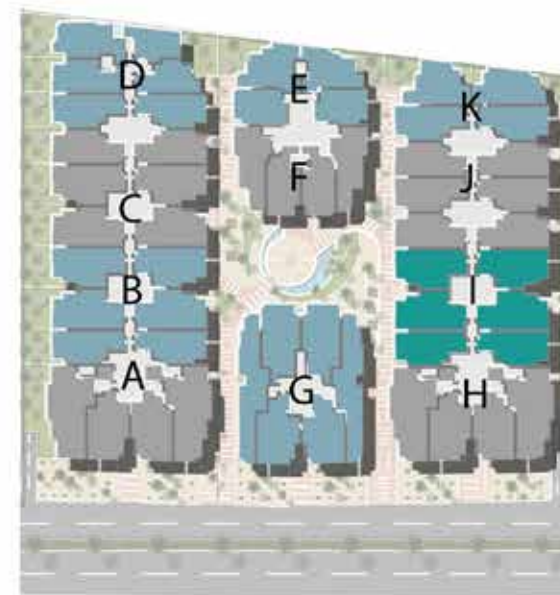
BUILDING | I



- TYPE I1 : 190 m²
- TYPE I2 : 190 m²
- TYPE I3 : 190 m²
- TYPE I4 : 166 m²
- TYPE I5 : 164 m²
- TYPE I6 : 190 m²



FLOOR KEY PLAN

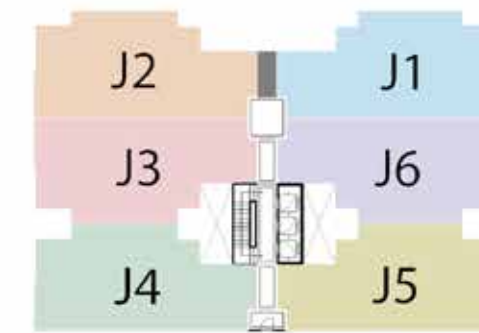


MASTER KEY PLAN

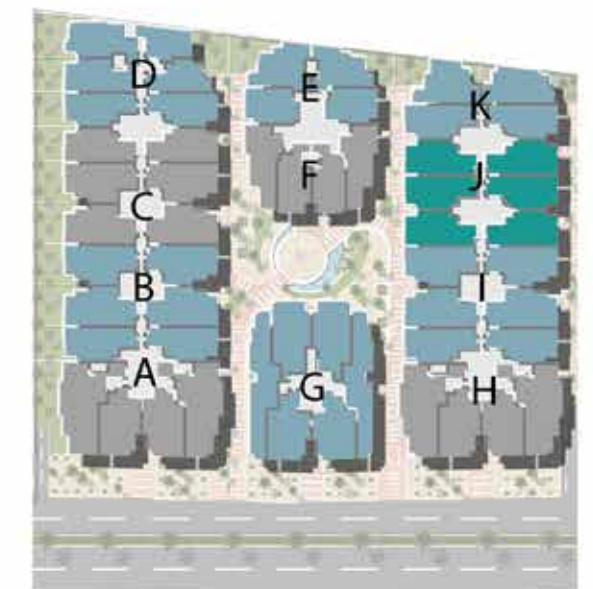
BUILDING | J



- TYPE J1 : 165 m²
- TYPE J2 : 166 m²
- TYPE J3 : 166 m²
- TYPE J4 : 166 m²
- TYPE J5 : 165 m²
- TYPE J6 : 165 m²



FLOOR KEY PLAN

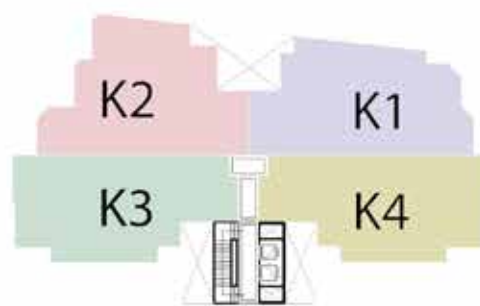


MASTER KEY PLAN

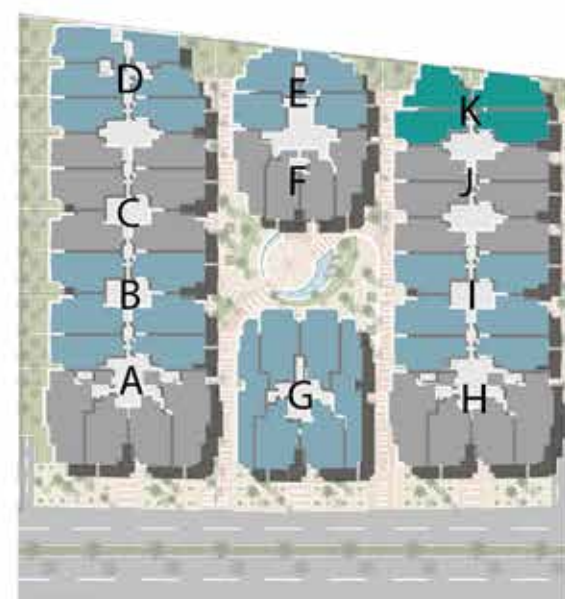
BUILDING | K



- TYPE K1 : 174 m²
- TYPE K2 : 174 m²
- TYPE K3 : 166 m²
- TYPE K4 : 165 m²



FLOOR KEY PLAN




MASTER KEY PLAN





 **15125**

 Mahmoudia canal street,
in front of Antoniadès gardens,
beside Alexandria water station

 /valore-eg

 www.valore-eg.com

 info@valore-eg.com



المؤسسون


الغيمى
El Ghonemy


الرياض
للتجارة و التنمية العقارية